

**FATTIBILITÀ GEOLOGICA**

**CLASSE 2 FATTIBILITÀ CON MODESTE LIMITAZIONI**

Are in cui non si ravvisano particolari limitazioni all'utilizzo a scopi edificatori e/o alla modifica della destinazione d'uso, salvo quanto prescritto dal d.m. 14 gennaio 2008

**CLASSE 3 FATTIBILITÀ CON CONSISTENTI LIMITAZIONI**

**AREE VULNERABILI DAL PUNTO DI VISTA IDRAULICO - IDROGEOLOGICO**

SOTTOCLASSE 3A: aree interne alla Fascia B del PAI

SOTTOCLASSE 3B: aree comprese tra la Fascia B e la Fascia C del PAI

**AREE PERICOLOSE DAL PUNTO DI VISTA DELL'INSTABILITÀ DEI VERSANTI**

SOTTOCLASSE 3C: aree acclivi, con pendenze > di 20°

**AREE VULNERABILI DAL PUNTO DI VISTA IDROGEOLOGICO**

SOTTOCLASSE 3D: aree ad elevata vulnerabilità dell'acquifero sfruttato ad uso idropotabile e/o del primo acquifero

SOTTOCLASSE 3E: aree a bassa soggiacenza della falda o con presenza di falde sospese

**AREE CHE PRESENTANO CARATTERISTICHE GEOTECNICHE SCADENTI**

SOTTOCLASSE 3F: aree di possibile ristagno torboso e paludose

**AREE INDICATE DAL D.S.R.I.**

SOTTOCLASSE 3G: aree in cui sono state riscontrate criticità di carattere idraulico per insufficiente capacità di smaltimento dei recettori fognari

SOTTOCLASSE 3CD: aree acclivi, con pendenze > di 20° contraddistinte anche da elevata vulnerabilità dell'acquifero sfruttato ad uso idropotabile e/o del primo acquifero

SOTTOCLASSE 3AD: aree interne alla fascia B contraddistinte anche da elevata vulnerabilità dell'acquifero sfruttato ad uso idropotabile e/o del primo acquifero

SOTTOCLASSE 3AC: aree interne alla fascia B contraddistinte anche da pendenze > di 20°

SOTTOCLASSE 3BD: aree comprese tra la fascia B e la fascia C del PAI contraddistinte anche da elevata vulnerabilità dell'acquifero sfruttato ad uso idropotabile e/o del primo acquifero

SOTTOCLASSE 3EG: aree a bassa soggiacenza della falda o con presenza di falde sospese contraddistinte anche da criticità di carattere idraulico per insufficiente capacità di smaltimento dei recettori fognari

**COMMITTENTE**

COMUNE DI VERTEMATE CON MINOPRIO  
PROVINCIA DI COMO

**PROGETTO**

**AGGIORNAMENTO AI SENSI  
DELLA D.G.R. 22 DICEMBRE 2005 - N. 8/1566  
E DELLA D.G.R. 28 MAGGIO 2008 - N. 8/7374**  
Criteri ed indirizzi per la definizione della componente geologica,  
idrogeologica e sismica del Piano di Governo del Territorio, in attuazione  
dell'art.57, comma 1, della L.R. 11 marzo 2005, n.12

**OGGETTO**

CARTA DELLA FATTIBILITÀ GEOLOGICA

**CLASSE 4 FATTIBILITÀ CON GRAVI LIMITAZIONI**

**AREE VULNERABILI DAL PUNTO DI VISTA DELL'INSTABILITÀ DEI VERSANTI**

SOTTOCLASSE 4A: aree di frana attiva

**AREE VULNERABILI DAL PUNTO DI VISTA IDRAULICO**

SOTTOCLASSE 4B: aree interne alla Fascia A del PAI

**AREE VULNERABILI DAL PUNTO DI VISTA IDROGEOLOGICO**

SOTTOCLASSE 4C: aree con emergenze idriche diffuse

SOTTOCLASSE 4CC: aree con emergenze idriche diffuse individuate  
in corrispondenza di aree acclivi, con pendenze > di 20°

Vasche di laminazione

Confine comunale

Limite fascia A (PAI)

Limite fascia B (PAI)

Limite fascia C (PAI)

Limite fascia B di progetto (PAI)

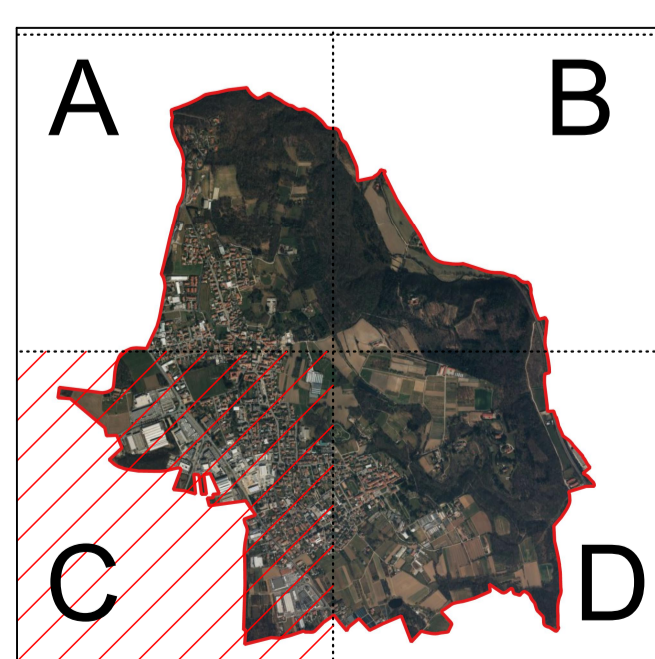


TAVOLA	SCALA	REV.	DATA
4C	1:2.000	00	Gennaio 2024